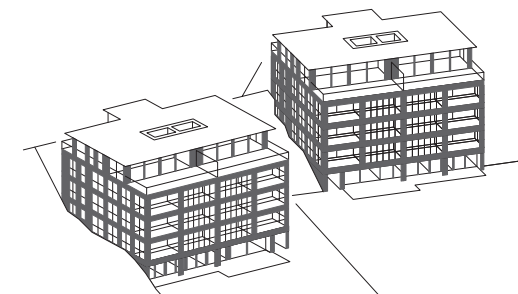


LR

LAKE RESIDENCE

living at water's edge



Wissenswertes zum Kauf

KONDITIONEN

Die angegebenen Verkaufspreise verstehen sich als Pauschalpreise für die schlüsselfertigen Wohnungen inkl. Miteigentumsanteile am zugehörigen Grundstück gemäss Kaufvertrag.

TERMINPLAN/ZEITPLAN

Verkaufsstart: 3. Quartal 2025

Baubeginn: 1. Quartal 2026

Fertigstellung: 1. Quartal 2028

Die Mitteilung des Bezugstermins erfolgt etwa vier Monate im Voraus an die Käuferschaft.

FLÄCHENANGABEN

Die angegebenen Wohnflächen verstehen sich als Bruttowohnflächen. Die Raumflächen beinhalten die Innenwände sowie den Wintergarten, gemäss Wertquotenberechnung. Änderungen und Abweichungen gegenüber den veröffentlichten Angaben bleiben ausdrücklich vorbehalten. Eine Haftung wird ausgeschlossen.

IM KAUFPREIS ENTHALTEN

Im Kaufpreis enthalten sind sämtliche Arbeiten und Lieferungen, die zur schlüsselfertigen Erstellung der Vertragsobjekte erforderlich sind. Ebenfalls im Kaufpreis inbegriffen sind alle Gebühren und Kosten, die im Zusammenhang mit der Erstellung der Vertragsobjekte anfallen – einschliesslich Bauvorbereitung, Umgebungsgestaltung, Reinigung, Räumung, Versicherungen sowie sämtlicher Baunebenkosten.

IM KAUFPREIS NICHT ENTHALTEN

Sämtliche in den Verkaufsunterlagen oder Publikationen dargestellten Einrichtungsgegenstände dienen ausschliesslich zur Illustration und sind nicht im Kaufpreis enthalten. Allfällige Mehrkosten aufgrund individueller Käuferwünsche sind ebenfalls nicht im Kaufpreis inbegriffen.

OFFERTE

Die Offerte sowie sämtliche übermittelten Informationen erfolgen unverbindlich und freibleibend. Ein Zwischenverkauf bleibt ausdrücklich vorbehalten. Alle Angaben erfolgen ohne Gewähr und stellen keine verbindlichen Zusicherungen dar. Die genannten Raum- und Flächenangaben sind als Circa-Werte zu verstehen. Die Verkaufsunterlagen sowie sämtliche weiteren Dokumente im Zusammenhang mit dem Verkauf dienen ausschliesslich Informationszwecken und bilden weder Vertragsunterlagen noch Vertragsbestandteile. Sämtliche Möblierungen in Grundrissplänen und Visualisierungen sind beispielhaft dargestellt und nicht im Kaufpreis enthalten. Änderungen am Projekt, an Grundrissen, Materialien sowie Abweichungen gegenüber den Verkaufsunterlagen und Visualisierungen bleiben bis zur Fertigstellung ausdrücklich vorbehalten. Verbindlich und massgebend sind ausschliesslich die Inhalte des Kaufvertrags.

RESERVATION UND ZAHLUNGSABWICKLUNG

Reservation:

Für den Abschluss eines Reservationsvertrags ist ein schriftliches Kaufangebot zum Gesamtkaufpreis der Wohneinheit erforderlich – zusammen mit einem Kapitalnachweis oder einer Finanzierungsbestätigung einer Schweizer Bank. Die Reservationsgebühr pro Wohneinheit beträgt CHF 150'000.– und ist unmittelbar nach Unterzeichnung des Reservationsvertrags zu begleichen. Eine Wohneinheit wird als reserviert betrachtet, sobald die Reservationsgebühr eingegangen ist. Die Reservationsgebühr wird weder verzinst noch durch Sicherheiten gedeckt.

Zahlungsabwicklung:

Die Kauf- und Zahlungsabwicklung richtet sich gemäss nachfolgendem Zahlungsplan:

20% des Gesamtkaufpreises der Wohneinheit – abzüglich der bereits geleisteten Reservationsgebühr – sind bei der Beurkundung des notariellen Kaufvertrags zu entrichten.

80% des Gesamtkaufpreises der Wohneinheit sind bei der Eigentumsübertragung zu entrichten.

Sämtliche Zahlungen des vorgesehenen Zahlungsplans bei der öffentlichen Beurkundung des Kaufvertrags durch ein unwiderrufliches Zahlungsversprechen einer Schweizer Bank sicherzustellen.

NOTARIATS- UND GRUNDBUCHGEBÜHREN

Die Notariats- und Grundbuchgebühren werden hälftig von Käufer und Verkäufer getragen. Die Kosten für die Errichtung von Grundpfandrechten gehen zu Lasten der Käuferschaft.

DISCLAIMER

Die in dieser Dokumentation gemachten Angaben, Visualisierungen, Grundrisse und sonstige Informationen dienen der allgemeinen Information und erfolgen ohne Gewähr. Sie bilden keinen Bestandteil einer vertraglichen Vereinbarung.